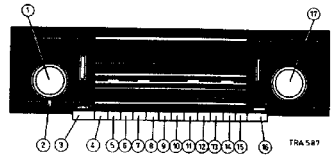


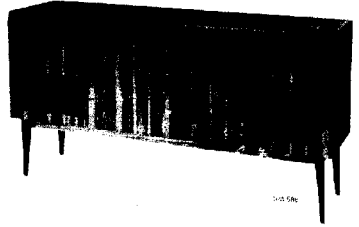
100 13-9-63
PHILIPS

Service



RADIO

F7X31A/00/05/07/76



CONTROLS	BEDIENUNG	BEDIENUNG	COMMANDE	MANDOS
Volume control	1 Volumeregelaar	Lautstärkeregler	Contrôle de volume	1 Control de volumen
Balance control	2 Balansregelaar	Balanceregler	Contrôle de balance	2 Control de balanceo
Bass control	3 Lage-tonenregelaar	Tiefenregler	Contrôle des graves	3 Control de bajas
On/off switch	4 Aan/uit-schakelaar	Ein/Ausschalter	Interrupteur	4 Interruptor
Speech switch	5 Spraakschakelaar	Spracheschalter	Commutateur de parole	5 Comutador de palabra
Concert switch	6 Concertschakelaar	Konzertschalter	Commutateur de concert	6 Comutador de concerto
Jazz switch	7 Jazzschakelaar	Jazzschalter	Commutateur de jazz	7 Comutador de jazz
Mono/stereo switch	8 Mono/stereo-schakelaar	Mono/Stereo-schalter	Commutateur mono/stéréo	8 Comutador mono/estéreo
PU switch	9 PU-schakelaar	TA-Schalter	Commutateur de PU	9 Comutador de PU
Taperecorder switch	10 Bandopnemer-schakelaar	Tonbandgerät-schalter	Commutateur de enregistreur	10 Comutador de magnetofono
AFC switch	11 AFR-schakelaar	AFC-Schalter	Commutateur de AFC	11 Comutador de AFC
LW switch	12 LG-schakelaar	LW-Schalter	Commutateur de GO	12 Comutador de OL
SW switch	13 KG-schakelaar	KW-Schalter	Commutateur de OC	13 Comutador de OC
MW switch	14 MG-schakelaar	MW-Schalter	Commutateur de PO	14 Comutador de OM
FM switch	15 FM-schakelaar	UKW-Schalter	Commutateur de FM	15 Comutador de FM
Treble control	16 Hoge-tonenregelaar	Höhenregler	Contrôle des aigus	16 Control de altas
Tuning	17 Afstemming	Abstimmung	Sintonisation	17 Sintonía

Specification	Specificatie	Spezifikation	Specification	Especificación
Loudspeakers	2x AD 2850MD/01(50)	Luidsprekers	Haut-parleurs	2x AD 2850MD/01(50)
IF (AM)	452 kc/s (00-05-07) 460 kc/s (76)	MF (AM)	ZF (AM)	MF (AM) 460 kc/s (76)
IF (FM)	10,7 Mc/s	MF (FM)	ZF (UKW)	MF (FM) 10,7 Mc/s
Tensions	110/127 V-220 V	Spanningen	Spannungen	Tensiones 110/127 V-220 V
Consumption	80 W	Verbruik	Verbrauch	Consumo 80 W
Output	2 x 7 W	Uitgangsvermogen	Ausgang-leistung	Potencia de salida 2 x 7 W
Dimensions	1430x730x385 mm	Afmetingen	Abmessungen	Dimensiones 1430x730x385 mm
Fuse	0,4 A (220 V) 0,8 A (110/127 V)	Zekering	Sicherung	Fusible 0,4 A (220 V) 0,8 A (110/127 V)
Record changer	AG 1025W-22	Plattenwisselaar	Plattenwechsler	Cambia-discos AG 1025 W-22

Wave ranges - Golfgebieden - Wellenbereiche - Gammas d'ondes - Márgenes de ondas

LW - LG - LW	GO - OL	: 2000 - 750	m (150 - 400	kc/s) -/76
LW - LG - LW	GO - OL	: 2000 - 1150	m (150 - 260	kc/s) -/00-05-07
SW - KG - KW	OC - OC	: 50,5 - 24,6	m (5,95 - 12,2	Mc/s)
MW - MG - MW	PO - OM	: 580 - 186	m (517 - 1612	kc/s)
FM - FM - UKW - FM - FM		: 3,43 - 2,88	m (87,5 - 104	Mc/s)

Valves-Buizen-Röhren-Tubes-Válvulas

Transistors

Diodes

B1 - ECC85	B5 - 6X87	B9 - ECC83	TS1 - AF126	GR1 - BA102	GR11 - 211 CO859	GR7 - AA119
B2 - ECH81	B6 - 6X87	B10 - ELL80	TS2 - AF126	GR2 - OA79	GR4 - AA119	GR8 - AA119
B3 - 6AF801	B7 - ECC808	B11 - ELL80	TS3 - AF126	GR3 - OA79	GR5 - AA119	GR9 - AA119
B4 - EP184	B8 - ECC808			GR10 - AA119	GR6 - AA119	

SERVICE INFORMATION

PvB/CB

Copyright Central Service N.V. PHILIPS' GLOEILAMPENFABRIEKEN, Eindhoven

Confidential information for Philips Service Dealers

93 742 02-1-90

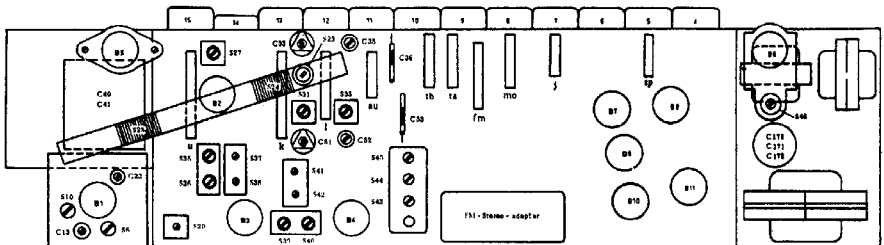
Printed in Holland

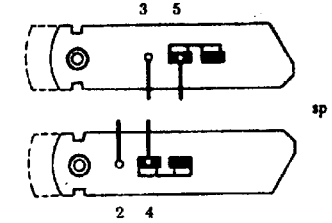
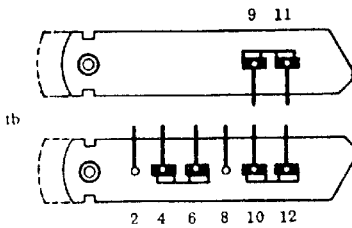
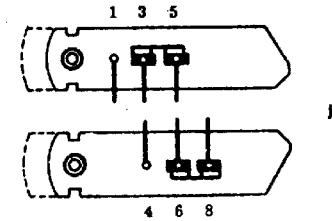
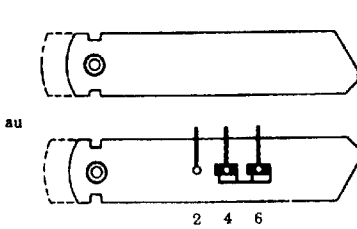
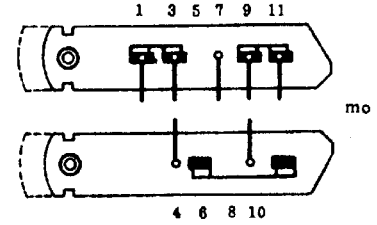
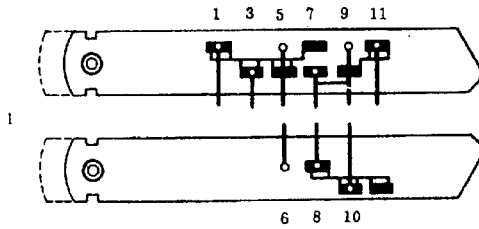
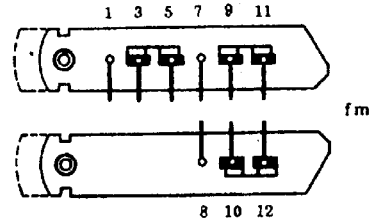
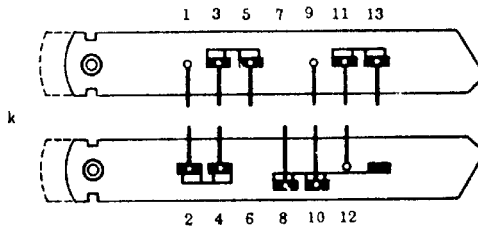
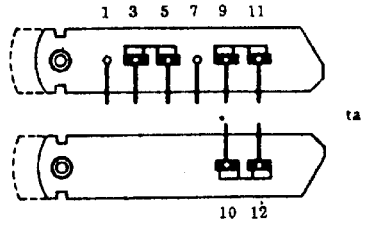
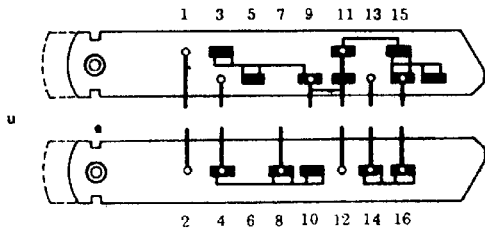
Serv-o-meum	Wave range Golfsgebied Wellenbereich Gamme d'onde Margen de ondas	Pointer at Wijzer op Zeiger auf Aiguille à Aguja en	Signal Signaal Signal * Signal Señal	Trim Afregeien Abgleichen Régler Ajusteese	Indication Aanwijzing Anzeige Indication Indicación	
E-a-1 E-a-2 E-a-3						
IF MF ZF (AM) MF FI	MW MG MM MO OM	1550 kc/s	452 kc/s via 33000 pF - g1B2	S42, S41, S37, S38	/00-/05-/07	
			460 kc/s via 33000 pF - g1B2	S42, S41, S37, S38	/76	
		550 kc/s	452 kc/s	S20	/00-/05-/07	
			460 kc/s	S20	/76	
RF and oscillator circuits	MW-MG-MW-MO-OM	550 kc/s	550 kc/s	S33, S24	Max. output	
		1550 kc/s	1550 kc/s	C52, C35		
HF en oscillator- kringen	MW-MG-MW-MO-OM	151 kc/s	151 kc/s	C53, S25	/00-/05-/07	
		250 kc/s	250 kc/s	C56		
HF- und Oszillator- kreise (AM)	LW-LG-LW-GO-OL	160 kc/s	160 kc/s	S34, S25	/76	
		380 kc/s	380 kc/s	C53, C36		
Circuits HF et oscillateurs	SW-KG-KW-OC-OC	6,1 Mc/s	6,1 Mc/s	S31, S23	Max. output	
Circuitos de HF y oscilador		11,95 Mc/s	11,95 Mc/s	C51, C33		
IF MF ZF (FM) ** MF FI	FM	104 Mc/s	10,7 Mc/s ± 15 kc/s via 10000 pF	g1B4	S43	Max. D.V.
					S45	Max. output
					S44	OV D.V.
					S45	Max. output
					S44	OV D.V.
				g1B3	S39, S40	Max. D.V.
g1B2	S35, S36					
***	S10, S27					
RF HF HF (FM) HF RF	FM	88,2 Mc/s	88,2 Mc/s	S6	Max. output	
		102,6 Mc/s	102,6 Mc/s	C15		
		96 Mc/s	96 Mc/s	C23		

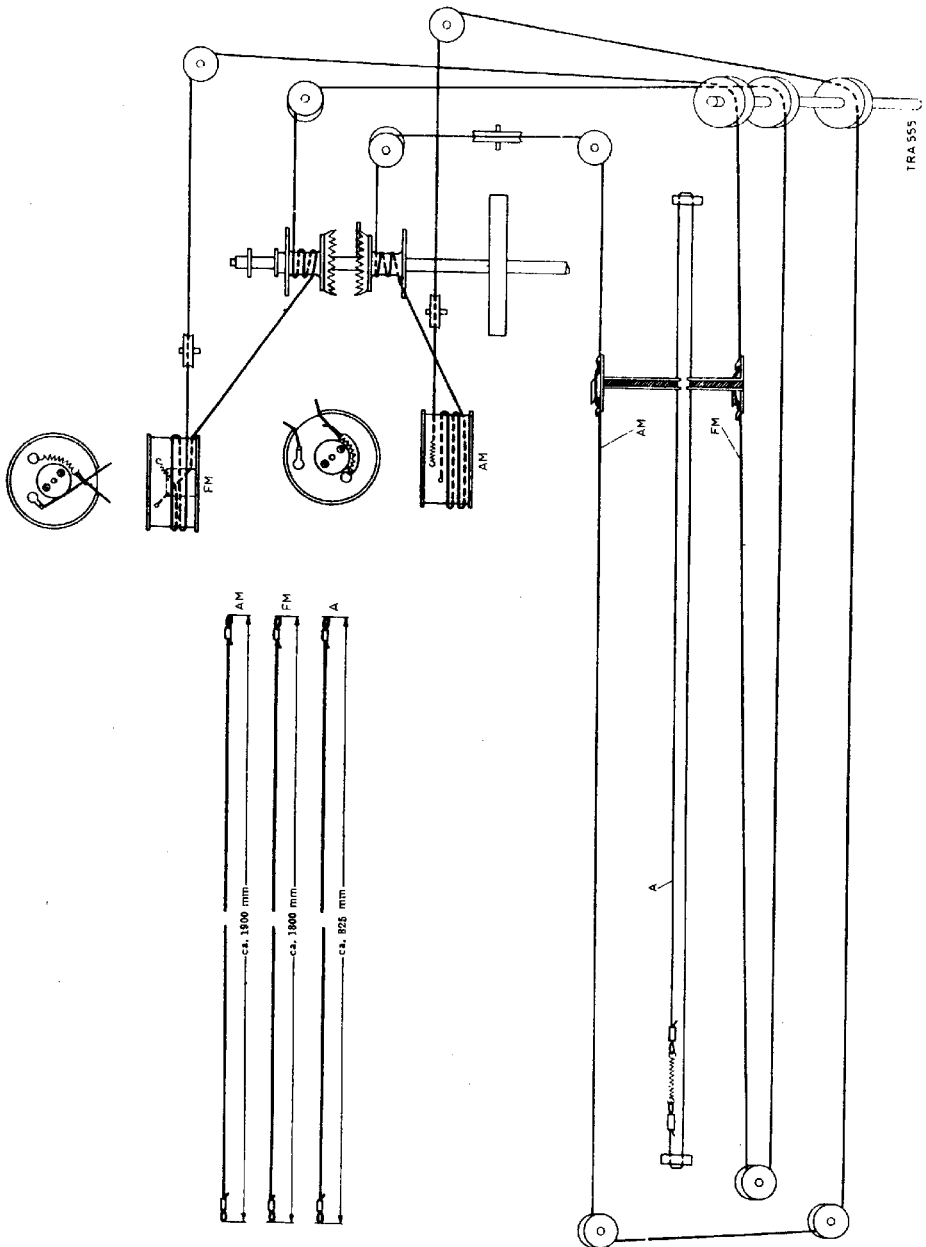
* Unless otherwise stated, the signals are applied to the aerial socket via a normal dummy-aerial.
Tenzij anders aangegeven worden de signalen via een normale kunstantenne aan de antennebus toegevoerd.
Wenn nicht anders angegeben, werden die Signale der Antennenbusse über eine normale Kunstantenne zugeführt.
Sauf indication contraire, tous les signaux sont appliqués à la douille d'antenne par l'intermédiaire d'une antenne normale fictive.
Salvo indicación contraria, todas las señales son aplicadas a la brújula de antena a través de una antena artificial normal.

** When trimming the FM-IF circuits connect a diode voltmeter (D.V.) across R48 via 100 kΩ.
Bij het afregelen van de FM-IF-kringen een diodevoltmeter (D.V.) via 100 kΩ parallel aan R48 aansluiten.
Beim Abgleichen der UKW-ZF-Kreise einen Diodenvoltmeter (D.V.) parallel an R48 über 100 kΩ anschließen.
En réglant les circuits MF-FM connecter un voltmètre à diode (D.V.) via 100 kΩ sur R48.
Al alinear los circuitos de FI-FM conectese un voltmetro de diodo (D.V.) en paralelo con R48 a través de 100 kΩ.

*** Move the screening cap of B1 20 mm upwards and apply the signal to this cap.
Trek de afschermbus van B1 20 mm omhoog en voer het signaal aan deze afschermbus toe.
Ziehe die Abschirmbüchse von B1 20 mm hinauf und führe das Signal dieser Abschirmbüchse zu.
Tirez le manchon de blindage de B1 de 20 mm vers le haut et appliquez le signal à ce manchon.
Levántese 20 mm el manguito de blindaje de B1 y aplíquese la señal al mismo.

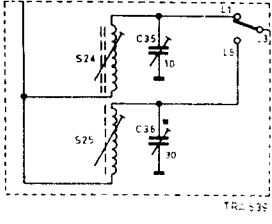
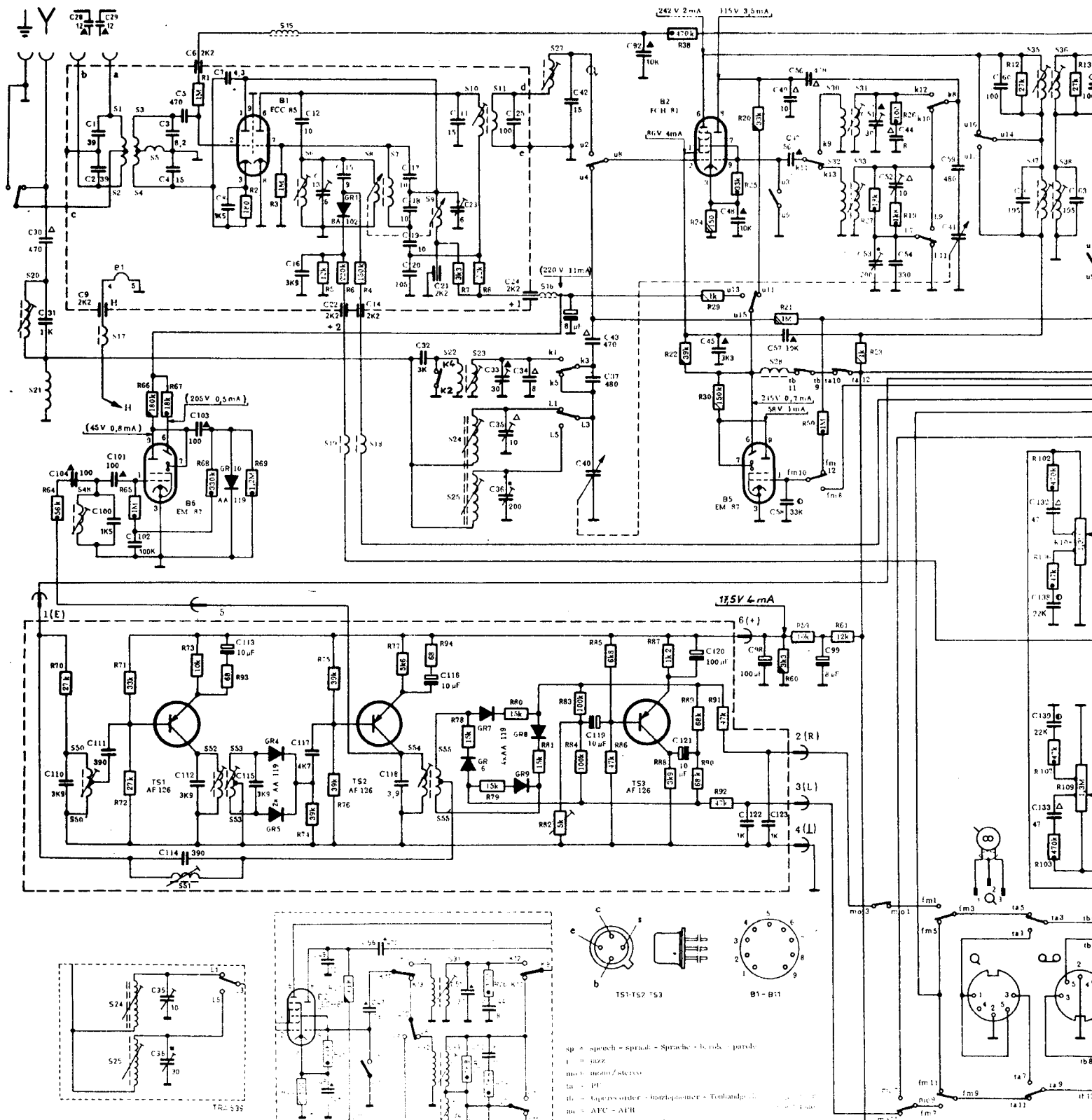




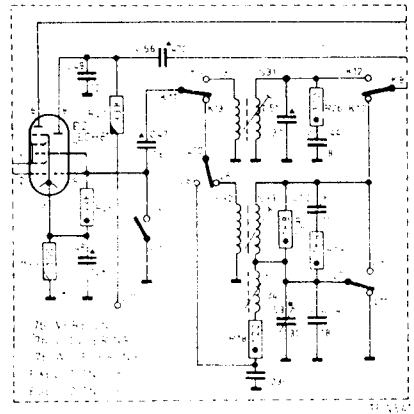


TRA 555

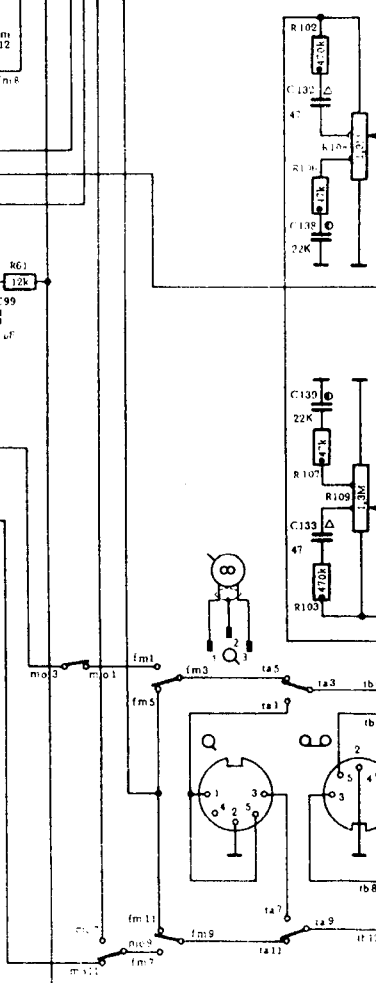
S	20	21	48	50	17	2	3	4	5	52	53	53	56	19	18	8	7	54	55	22	24	10	16	27	29	30	31	35	36																						
R	44	70	65	72	66	47	73	68	93	2	64	3	74	75	5	6	4	77	94	7	78	8	80	81	82	83	85	86	87	88	38	89	24	30	31	25	20	21	50	50	61	23	27	26	19	12	102	107	108	13	
C	30,31	29	1	29	100	102	101	3	6	103	7	117	115	11	12	13	22	15	14	118	17	19	32	23	33	36	25	34	42	43	40	92	121	120	45	48	123	47	58	56	51	44	54	59	41	60	62	132	139	63	6
	110	104,2	9	111	102	101	4	5	112	8	117	115	11	12	13	22	15	14	118	17	19	32	23	33	36	25	34	42	43	40	92	121	120	45	48	123	47	58	56	51	44	54	59	41	60	62	132	139	63	6	



76 V-RSON
75 UNIVERBNS
76 A154-CH-105
EXE-1014-106
P.E. CHOK-106



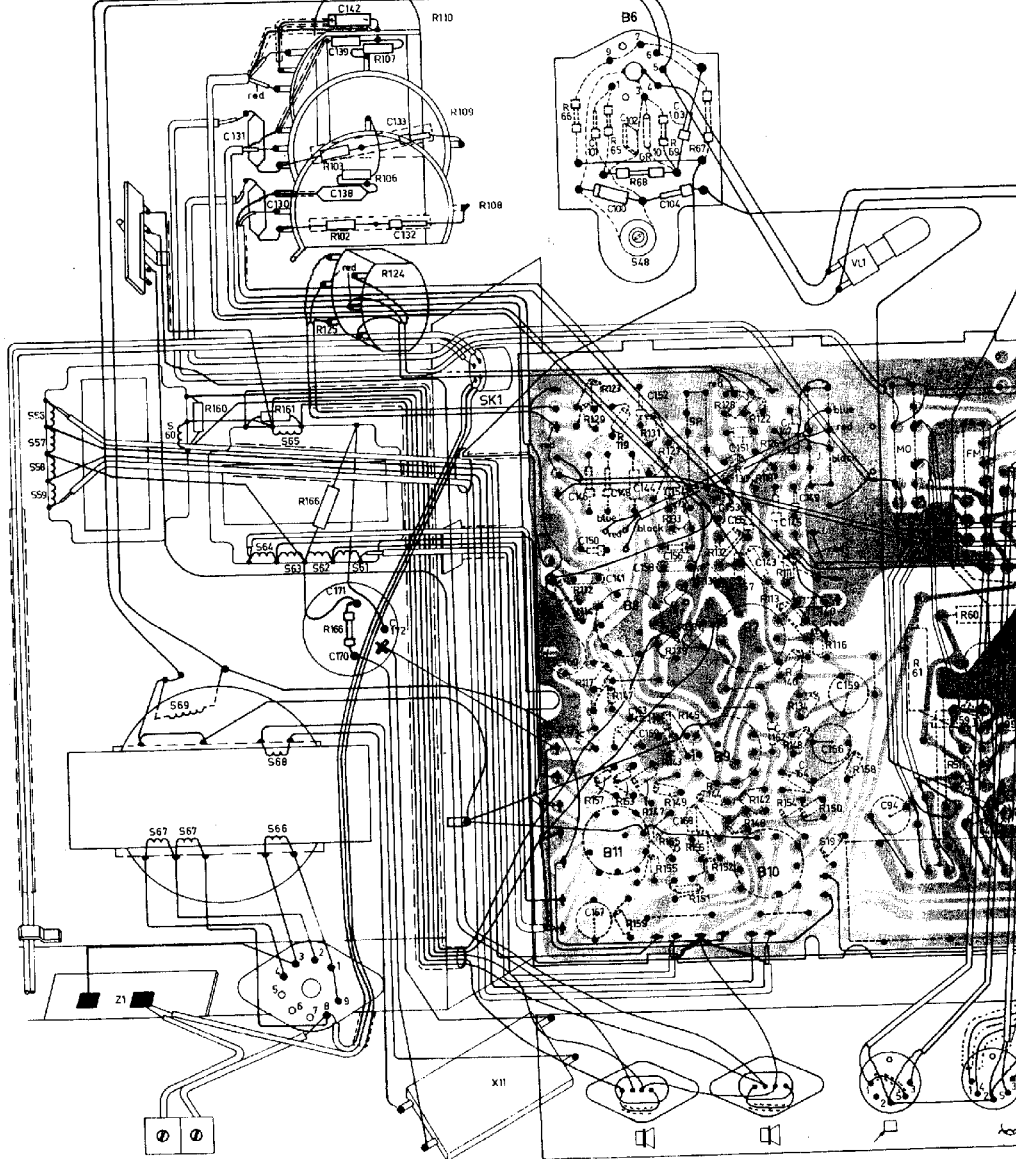
- sp = speech - sprache - Sprache - parole - parole
- j = jazz
- mo = mono/stereo
- st = ST
- tl = Tagessender - Tagessender - Tagessender
- af = AFC - AFC
- f = FW - LG - GO - OL
- k = SW - KW - KW - KW
- u = FM - UKW
- fm = FM - UKW



211 00823	Flexiglass rod for Ebersole indicator	211 00823	Varilla de plexiglass para indicador de FM estereo
222 00127	Pusher foot	222 00127	Pata de goma
230 00814	Ornamental profile around cabinet	230 00814	Ferril ornamental alrededor de la caja
A3 311 15	Lamp holder	A3 311 15	Portalámpara
WE 402 81	Female plug, loudspeaker	WE 402 81	Enchufe hembra, altavoz
WE 402 34	Plug, loudspeaker	WE 402 34	Enchufe macho, altavoz
979/3x180	Female plug, tape recorder + FU	979/3x180	Enchufe hembra, magnetófono
211 00825	Plug FU	211 00825	Enchufe macho, FU
210 00817	Dial (700-/05-/07)	210 00817	Escuadrante (700-/05-/07)
107 00315	FM stereo adaptor	107 00315	Unidad de FM estereo
210 00823	FM unit	210 00823	Unidad de FM
210 00822	Trommel, FM	210 00822	Tambour, FM
210 00821	Trommel, AM	210 00821	Tambour, AM
211 00841	Knob (1)	211 00841	Botón (1)
211 00842	Knob (2)	211 00842	Botón (2)
211 00838	Knob (3+16)	211 00838	Botón (3+16)
188 00236	Push-button (4-15)	188 00236	Pulsador (4-15)
211 00839	Knob (17)	211 00839	Botón (17)
211 00843	Leaf spring, fixing knob (17)	211 00843	Resorte de lámina fijación botón (17)
211 00826	Ornamental cap for knob (3+16)	211 00826	Capote ornamental sobre botón (3+16)
211 00827	Nylon coupling pieces for FM switching	211 00827	Acoplamiento de nylon para comuta- ción de FM
211 00828	FM switching pieces for the other switches	211 00828	Acoplamiento de nylon para los demás conmutadores
211 00829	Gears wheel on tuning spindle	211 00829	Rueda dentada sobre eje de sintonía
210 00824	Bowden cable for FM/AM change over	210 00824	Cable Bowden para comuta- ción de FM/AM
211 00831	Pointer, AM	211 00831	Aguja, AM
211 00833	Pointer, FM	211 00833	Aguja, FM
072 00083	Mains switch	072 00083	Interrupción de red
WE 227 39	Knob, voltage adapter	WE 227 39	Botón, selector de tensión
A9 885 07	Plate behind dial	A9 885 07	Placa detrás cuadrante
211 00832	Slider for treble control	211 00832	Placa deslizante para control de graves
211 00834	Slider for bass control	211 00834	Placa deslizante para control de graves
211 00835	Curved disc for treble and bass control	211 00835	Disco curvado para control de agudas y graves
211 00836	Spring for slider of treble control	211 00836	Resorte para placa deslizante de control de agudas
211 00837	Spring for slider of bass control	211 00837	Resorte para placa deslizante de control de graves
211 00823	Tige plexiglass pour indi- cateur FM stéréo	211 00823	Tige plexiglass pour indi- cateur FM stéréo
222 00127	Pied de caoutchouc	222 00127	Pied de caoutchouc
230 00814	Profilé ornamental autour coffret	230 00814	Profilé ornamental autour coffret
A3 311 15	Lampenfassung	A3 311 15	Support de lampe
WE 402 81	Kontrastecker, Lautsprecher	WE 402 81	Fiche femelle, haut-parleur
WE 402 34	Stecker, Lautsprecher	WE 402 34	Fiche, haut-parleur
979/3x180	Kontrastecker, Tonband- gerät + FA	979/3x180	Fiche femelle, enregist- reur
211 00825	Stecker FA	211 00825	Enchufe macho, FU
210 00817	Skala (700-/05-/07)	210 00817	Calibre (700-/05-/07)
107 00315	FM-Stereo-Einbauei- t	107 00315	Unidad de FM stéréo
210 00823	FM-Einbauei- t	210 00823	Unidad de FM
210 00822	Trommel, FM	210 00822	Tambour, FM
210 00821	Trommel, AM	210 00821	Tambour, AM
211 00841	Knopf (1)	211 00841	Bouton (1)
211 00842	Knopf (2)	211 00842	Bouton (2)
211 00838	Knopf (3+16)	211 00838	Bouton (3+16)
188 00236	Drucktaste (4-15)	188 00236	Touche (4-15)
211 00839	Knopf (17)	211 00839	Bouton (17)
211 00843	Blattfeder Befestigung (17)	211 00843	Resort à lame fixation bouton (17)
211 00826	Zierkappe über Knopf (3+16)	211 00826	Capot ornamental pour bouton (3+16)
211 00827	Nylonkuppelung für UKW- Schalter	211 00827	Accouplement en nylon pour commutateur de FM
211 00828	Nylonkuppelung für die übrigen Schalter	211 00828	Accouplement en nylon pour l'autre commutateurs
211 00829	Zahnrad auf Abstimmachse	211 00829	Roue dentée sur axe de synchronisation
210 00824	Bowdenkabel für UKW/AM- umschaltung	210 00824	Cable Bowden pour commuta- tion de FM/AM
211 00831	Zeiger, AM	211 00831	Aiguille, AM
211 00833	Zeiger, UKW	211 00833	Aiguille, FM
072 00083	Netzschalter	072 00083	Interrupteur secteur
WE 227 39	Knopf, Spannungsumschäl- ter	WE 227 39	Botón, interruptor de tensión
A9 885 07	Platte achter Skala	A9 885 07	Plaque derrière le cadran
211 00832	Schieber für Höhenregler	211 00832	Tiroir pour régulateur des aigus
211 00834	Schieber für Bassregler	211 00834	Tiroir pour régulateur des graves
211 00835	Krumme schiff für Höhen- und Bassregler	211 00835	Disque courbé pour régu- lateur des aigus et des graves
211 00836	Feder für Schieber des Höhenreglers	211 00836	Resort pour tiroir de régulateur des aigus
211 00837	Feder für Schieber des Bassreglers	211 00837	Resort pour tiroir de régulateur des graves

GR2,3 SA3-S46 CB2-CB7 B46-B49	107 00483	S27) S42)	A3 129 48	S29) S70) C71) R14) R15)	C51	C 285 AB/ATK	C102	C 280 AA/P100K	C170) C171) C172)
S15	VK 210 29/3B	S28	VK 200 10/4B	R14) R15)	031	069 00638	C140	069 00532	R59
S16	VK 210 29/3B	S30) S51)	210 00843	S38	032	C 285 AB/D470E	C141	909/M100	R61
S17	VK 200 10/4B	S32) S53)	210 00844	S40) S41) C41)	037	AC 8128/8	C142	C 280 AA/P22K	R108) R109) R110)
S18	VK 210 29/3B	S35) S36)	210 00842	S41) S42) C73) C74)	038	49 002 67	C153	C 280 AA/P22K	R120) R121) R122)
S19	VK 200 10/4B	S36) C60)	210 00842	S47	038	069 00639 (/00-/05-/07)	C154	C 280 AA/P22K	R124) R125)
S20	210 00858	C61) R12)		S48	039	C 285 AB/D228E (/76)	C157	C 280 AA/P22K	R166
S21	A3 803 69	R13)		S56-S60	039	C 285 AB/D470E	C158	C 280 AA/P22K	938/A680E
S22) S23)	210 00859	S37) S38) C62) C63)	A3 910 39	S61-S65	039	C 280 AA/P47K	C159	AC 8128/8	955/D6, 3x320
S24) S25)	VE 741 14 (/00-/05-/07)	S66) S67) S68) S69)	210 00847	S66)	039	211 00861	C160	909/M100	955/D6, 3x320
S24	VE 741 14 (/76)	S34	210 00845 (/76)	S67)	039	C 280 AA/P100K	C166	909/M100	955/D6, 3x100
S25	210 00841 (/76)	S34		S68)	039	911/2100	C167		974/500
		S34		S69)	039	AC 8128/8			211 00859
		S34		S69)	039	AC 8128/8			211 00859

S	56	57	58	59	67	67	68	69	70	65	64	63	62	61	60	66	131	130	129	142	138	170	171	133	102	172	160	144	150	167	143	100	107	104	147	169	163	158	156	153	155	143	147	164	140	158	98	97	99	95
C																																																		
D																																																		
R																																																		



	32	33	34	35	36	37	38	39	40	41	42	43	44	45	46	47	48	49	50	51	52	53	54	55	56	57	58	59	60	61	62	63	64	65	66	67	68	69	70	71	72	73	74	75	76	77	78	79	80	81	82	83	84	85	86	87	88	89	90	91	92	93	94	95	96	97	98	99	100	101	102	103	104	105	106	107	108	109	110	111	112	113	114	115	116	117	118	119	120	121	122	123	124	125	126	127	128	129	130	131	132	133	134	135	136	137	138	139	140	141	142	143	144	145	146	147	148	149	150	151	152	153	154	155	156	157	158	159	160	161	162	163	164	165	166	167	168	169	170	171	172	173	174	175	176	177	178	179	180	181	182	183	184	185	186	187	188	189	190	191	192	193	194	195	196	197	198	199	200
--	----	----	----	----	----	----	----	----	----	----	----	----	----	----	----	----	----	----	----	----	----	----	----	----	----	----	----	----	----	----	----	----	----	----	----	----	----	----	----	----	----	----	----	----	----	----	----	----	----	----	----	----	----	----	----	----	----	----	----	----	----	----	----	----	----	----	----	----	-----	-----	-----	-----	-----	-----	-----	-----	-----	-----	-----	-----	-----	-----	-----	-----	-----	-----	-----	-----	-----	-----	-----	-----	-----	-----	-----	-----	-----	-----	-----	-----	-----	-----	-----	-----	-----	-----	-----	-----	-----	-----	-----	-----	-----	-----	-----	-----	-----	-----	-----	-----	-----	-----	-----	-----	-----	-----	-----	-----	-----	-----	-----	-----	-----	-----	-----	-----	-----	-----	-----	-----	-----	-----	-----	-----	-----	-----	-----	-----	-----	-----	-----	-----	-----	-----	-----	-----	-----	-----	-----	-----	-----	-----	-----	-----	-----	-----	-----	-----	-----

